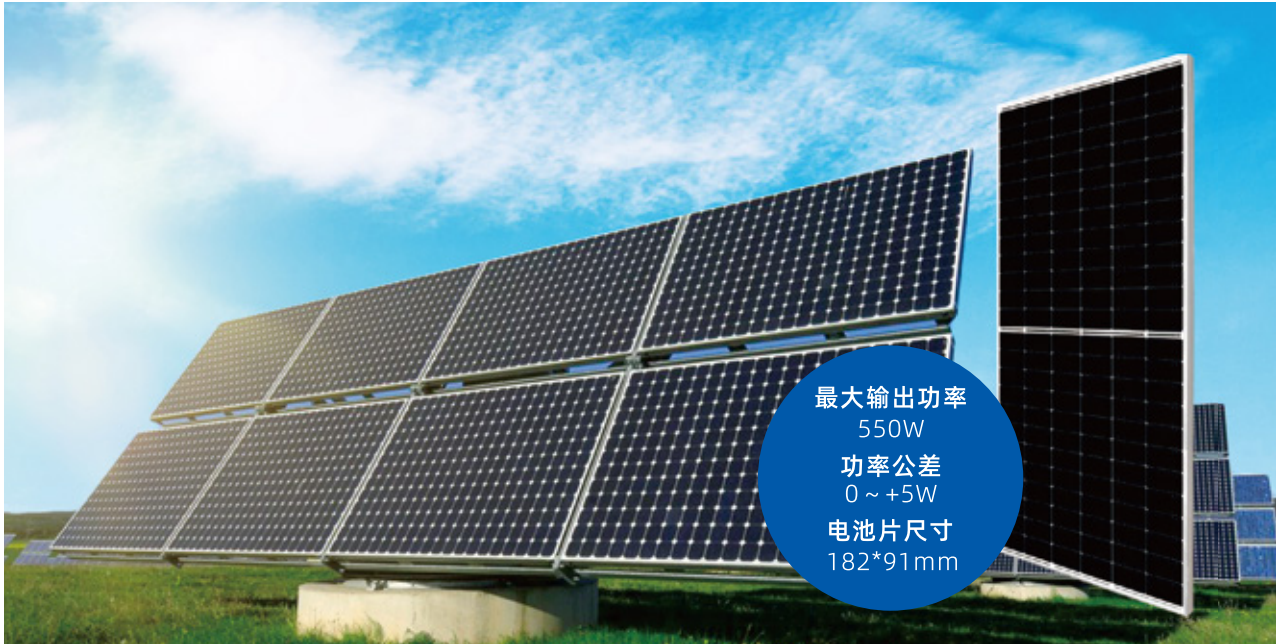


太阳能组件-144MH-535~550P系列



产品特点



半片电池技术

全新电路设计，更低的内部电流，更低的内阻损耗



显著降低热斑风险

独特的电路设计，显著降低热斑温度，减少功率损失，提高组件发电量



更轻度电成本

提高发电量，降低了度电成本

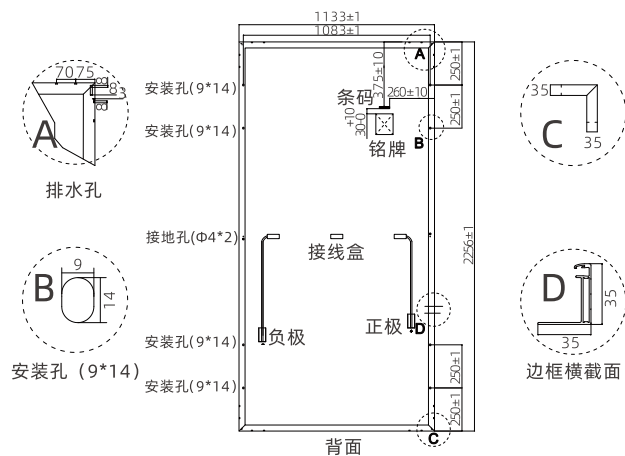
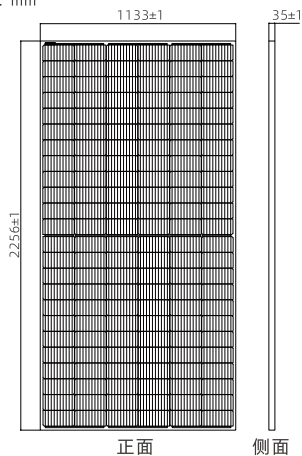


优秀的抗PID性能

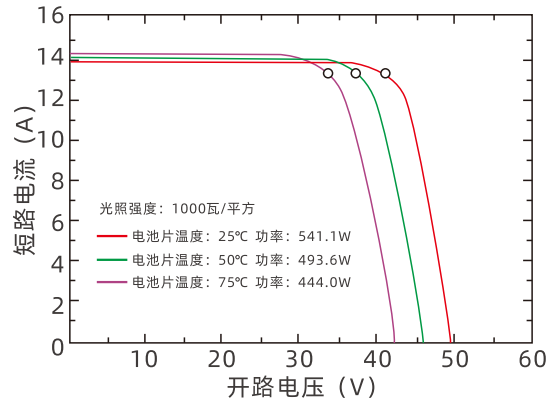
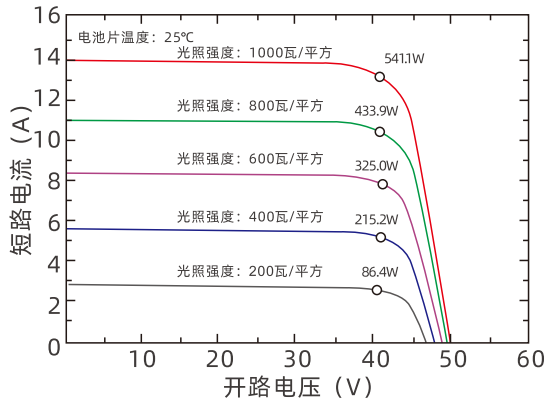
通过TUV北德行业标准的抗PID（电势诱导衰减）

组件外形图示

单位: mm



● IV曲线-540W



产品型号	144MH-535P	144MH-540P	144MH-545P	144MH-550P
电气性能参数 (STC)				
额定峰值功率/W	535.00	540.00	545.00	550.00
额定功率电压/V	41.60	41.76	41.93	42.10
额定功率电流/A	12.84	12.93	13.00	13.06
开路电压/V	49.50±3%	49.70±3%	49.90±3%	51.10±3%
短路电流/A	13.61±3%	13.72±3%	13.81±3%	13.90±3%
组件效率/%	20.93	21.12	21.32	21.51
STC: 光照强度1000W/m ² , 大气强度1.5, 电池温度25°C				
电气性能参数 (NOCT)				
额定峰值功率/W	397.70	401.40	405.10	408.90
额定功率电压/V	38.62	38.78	38.93	39.09
额定功率电流/A	10.30	10.35	10.41	10.46
开路电压/V	46.36±3%	46.54±3%	46.73±3%	46.92±3%
短路电流/A	10.97±3%	11.05±3%	11.13±3%	11.20±3%
NOCT: 光照强度800W/m ² , 大气强度1.5, 电池温度20°C, 风速1米/秒				
温度及性能参数				
最大系统电压	1500V			
最大串联保险丝额定电流	25A			
功率公差	0 ~ +5W			
额定功率温度系数	-0.350%/°C			
开路电压温度系数	-0.285%/°C			
短路电流温度系数	+0.045%/°C			
NOCT标准下操作温度	45±2°C			
操作和储存温度	-40 ~ +85°C			
机械性能				
电池片类型	182*91mm/单晶			
电池片数量	144 (12*12)			
组件尺寸	2256*1133*35mm			
组件重量	28.40kg			
透明玻璃	3.2mm高透光钢化玻璃			
边框类型	银白色阳极氧化铝型材			
连接盒	IP67/IP68带3个二极管			
输出电缆	4mm ² *35cm线 (包含MC4型接头)			
风压/雪压	2400Pa/5400Pa			
包装方案				
6.4米平板车	310件/10托*31件			
9.6米平板车	496件/16托*31件			
12.5米平板车	620件/20托*31件			
17.5米平板车	868件/28托*31件			